

Index	Date	Descriere	Semnatura	Semnatura	Semnatura
E					
D					
C					
B					
A					

European Investment Bank	MINISTERUL TRANSPORTURILOR	
BENEFICIAR / BENEFICIARY :		
COMPANIA NAȚIONALĂ DE CĂLĂRĂTE "CFR" SA		

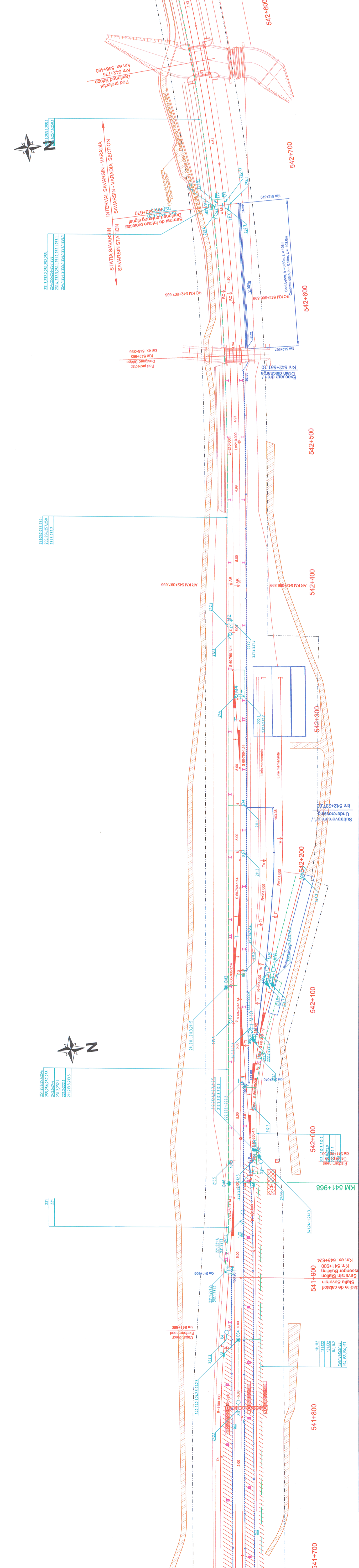
PROIECTANT / DESIGNER:		
PROIECTANT / DESIGNER:	Data / Date	Semnatura
Sef de echipa Team leader	01.2013	
Expert Cheie Key Expert	01.2013	

Subcontractant / Subcontractor	MOTOP
Aprobat / Approved	A.M. Baicu
Verificat / Checked	R. Trommer
Proiectat / Designed	A. Sopov

"Reabilitarea liniei c.f. Frontieră - Curtici - Simeria, parte componentă a coridorului IV Pan - European pentru circulația trenurilor cu viteză maximă de 160 km/h"	Proiect 9i
"Reabilitarea liniei c.f. Frontieră - Curtici - Simeria, parte componentă a coridorului IV Pan - European pentru circulația trenurilor cu viteză maximă de 160 km/h"	35311.1
"Rehabilitation of the Railway Line Border - Curtici - Simeria, component Part of the IV Pan - European Corridor for the Trains Circulation with maximum speed of 160 km/h"	Feza / Phase:
Pan - European Corridor for the Trains Circulation with maximum speed of 160 km/h"	PTh +CS / TD + TS

Denumire desen / Drawing Title :	Plan de Situație - Stăția SAVARȘIN / SAVARȘIN Station - Layout Plan
Scara / Scale	1:1000
Revizii / Revision	1/16.05.2013
Cod desen / Drawing Code	PT.02.05.14.SM.007
Nr / No	06/10

- LEGENDA**
LEGEND
- SEMNAL DE CIRCULAȚIE / MAIN SIGNAL
 - SEMNAL DE MANEVRA / SHUNTING SIGNAL
 - SEMNAL AVERTIZARE RUTIERĂ CU SEMIBARIERĂ / ROAD TRAFFIC WARNING SIGNAL WITH HALF BARRIER
 - SEMNAL DE AVARIE / DAMAGE SIGNAL
 - OPRIȚOR / STOP
 - ELECTROMECANISM DE MACAZ / POINT MACHINE
 - SABOT DE DERAIERE / DERAILER
 - DULAP CU ECHIPAMENTE / CABINET WITH EQUIPMENT
 - ⊥ JOANTE IZOLANTE / INSULATING JOINTS
 - ⊥ JOANTE IZOLANTE FARA CUSARIT / GAUGELESS INSULATING JOINT
 - ⊥ CUTE APARATAJ PENTRU CIRCUITELE DE CALE-CAP ALIMENTARE / TRACK CIRCUIT BOX - SUPPLY END
 - ⊥ CUTE APARATAJ PENTRU CIRCUITELE DE CALE-CAP RELEU / TRACK CIRCUIT BOX - RECEIVING END
 - ⊥ DISTRIBUTOR DE CABLURI / MANUFACTURER OF TRAGERE
 - TRASEUL CABLURII IN SAPATURA / CABLE TRENCH
 - CANAL DE CABLURI / CABLE DUCT
 - ⊥ TRASEUL DE CABLURI IN PERON / CABLE DUCT IN PLATFORM
 - ⊥ SUBTRAVERSARE / CROSSING
 - NUMĂRUL CABLULUI PRINCIPAL / NUMBER OF THE PRINCIPAL CABLE



- Reprezintă capatul stației în care este folosit cablul / Show the end of the station where is used the cable
- 1 Cablu în capatul X al stației / Cable in X end of the station
- 2 Cablu în capatul Y al stației / Cable in Y end of the station
- Reprezintă echipamentul la care este folosit cablul / Shows the signaling equipment where the cable is used
- 1 Cablu pentru electro mecanisme de macaz / Cable for the point machines
- 2 Cablu pentru circuite de cale - cap receptie / Cable for the track circuits - receiving end
- 3 Cablu pentru circuite de cale - cap alimentare / Cable for the track circuits - supply end
- 4 Cablu pentru armature de circulație și manevra / Cable for the armatures of the points and switches
- 5 Cablu pentru semnale de intrare, AB1 and ALC / Cable for the entry signals, AB1 and ALC
- Reprezintă numărul de ordine al cablului principal / Shows the current number of the principal cable
- abc CABLUL SECUNDAR RAMIFICAT DIN CABLUL PRINCIPAL abc SECONDARY CABLE DERIVED FROM PRINCIPAL CABLE abc
- d Reprezintă numărul de ordine al cablului secundar / Shows the current number of the secondary cable
- e ETCS2 L2 END OF MISSION ANNOUNCEMENT BALISE